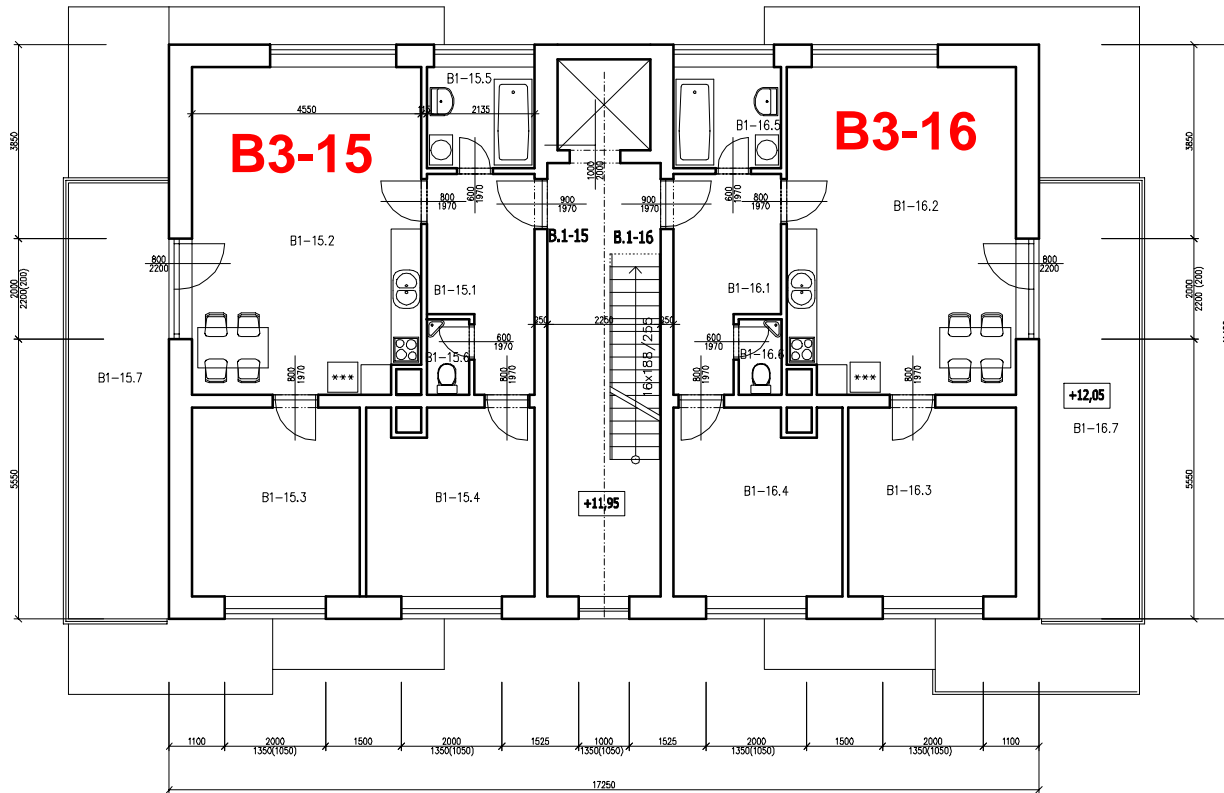


# Podlaží 5 - B3



Tabulka místností – objekt B1 – 5.NP

Číslo	Jméno	Plocha	Stěny	Plocha bytu	Podlaha
B1-15				67,10m2 BEZ TERASY	
B1-15.1	CHODBA	7,85m2	MALBA		DLAŽBA KERAMICKÁ
B1-15.2	OBYVACÍ POKOJ+KK	29,20m2	MALBA		PLOVOUCÍ LAMIN.
B1-15.3	POKOJ	12,45m2	MALBA		PLOVOUCÍ LAMIN.
B1-15.4	POKOJ	12,10m2	MALBA		PLOVOUCÍ LAMIN.
B1-15.5	KOUPELNA	4,25m2	OBKLAD		DLAŽBA KERAMICKÁ
B1-15.6	WC	1,25m2	OBKLAD		DLAŽBA KERAMICKÁ
B1-15.7	TERASA	17,50m2	OMITKA	84,60m2 BEZ TERASY	DLAŽBA KERAMICKÁ
B1-16				67,10m2 BEZ TERASY	
B1-16.1	CHODBA	7,85m2	MALBA		DLAŽBA KERAMICKÁ
B1-16.2	OBYVACÍ POKOJ+KK	29,20m2	MALBA		PLOVOUCÍ LAMIN.
B1-16.3	POKOJ	12,45m2	MALBA		PLOVOUCÍ LAMIN.
B1-16.4	POKOJ	12,10m2	MALBA		PLOVOUCÍ LAMIN.
B1-16.5	KOUPELNA	4,25m2	OBKLAD		DLAŽBA KERAMICKÁ
B1-16.6	WC	1,25m2	OBKLAD		DLAŽBA KERAMICKÁ
B1-16.7	TERASA	17,50m2	OMITKA	84,60m2 BEZ TERASY	DLAŽBA KERAMICKÁ

OBJEDNÁVATEL:	LD Invest HK, s.r.o., Hradec Králové	<b>ING.ARCH.MILAN VOJTĚCH</b> NERUDOVA 77 533 04 SEZEMICE IČO: 48161594 tel. 732822096, 466 301 318
VEDOUcí PROJEKTU:	ING.ARCH.MILAN VOJTĚCH	
ODPOVĚDNÝ PROJEKTANT:	ING. HELENA DVOŘÁČKOVÁ	
KRESLIL:	ING.ARCH.MILAN VOJTĚCH KONTROLOVAL:	
Č. ZAKÁZKY:	XXX DATUM: 01/2008 STUPEŇ: ÚR	
<b>BYTOVÉ DOMY OPOČNO</b>		
OBJEKT B - PŮDORYS 5.NP		M 1:100 Č.VÝKRESU: D.13 ZMĚNA: 01